

# GMB

Wielostrumieniowy  
Mokrobieżny



## Wodomierz wielostrumieniowy - mokrobieżny

Wodomierz wielostrumieniowy, mokrobieżny wyposażony w klapkę zabezpieczającą przed dostępem światła oraz uszkodzeniem, z mechanizmem liczydła zanurzonym w wodzie. Transmisja mechaniczna zapewnia wysoką dokładność pomiaru oraz całkowitą obojętność na działanie pola magnetycznego, co wynika z konstrukcji wodomierza mokrobieżnego. Przeznaczony jest do montażu w obiektach o zróżnicowanym poborze wody: budynki jedno i wielorodzinne, użyteczności publicznej. Zwiększona dokładność pomiaru, wynika z konstrukcji wodomierza, który rozdziela strumień wpływający na większą liczbę mniejszych strumieni, uzyskując równomierne obciążenie łopatek wirnika. Wodomierz produkowany jest wg MID w klasie R100-H, w wersji do wody zimnej (30°C) w średnicach 1/2" do 2". Model GMB zgodnie z Atestem Higienicznym jest dopuszczony do pomiaru zużycia wody przeznaczonej do spożycia.



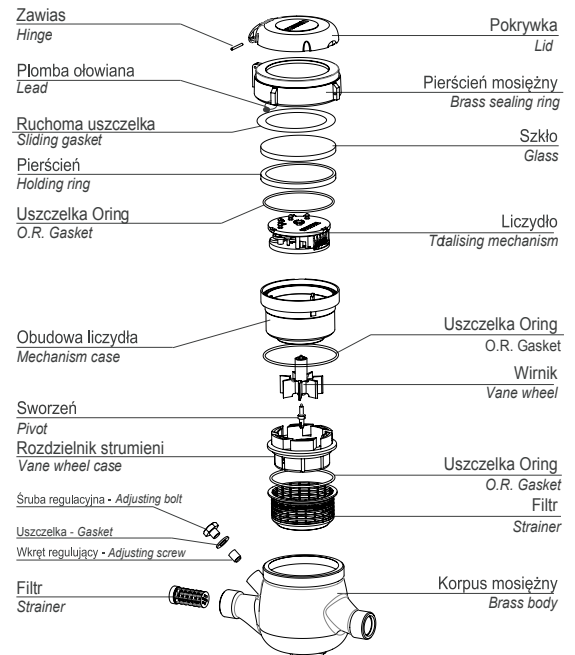
### Deklarowane parametry według normy PN-EN14154:

- klasa temperaturowa: T30
- klasa straty ciśnienia:  $\Delta p_{63}$  (dla DN40 -  $\Delta p_{40}$ )
- klasa ciśnieniowa: MAP16
- klasa odporności na zaburzenia przepływu po stronie dopływu: U0
- klasa odporności na zaburzenia przepływu po stronie odpływu: D0
- stopień ochrony: IP68

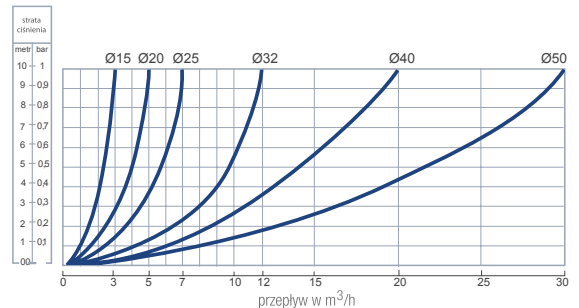
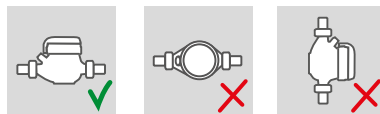
# Mokrobieżny, wielostrumieniowy MID R100-H, Zimna woda 30°C

## Charakterystyka techniczna

Średnica	DN	mm in	15 (1/2")	20 (3/4")	25 (1")	32 (1 1/4")	40 (1 1/2")	50 (2")
Przeciążeniowy strumień objętości	Q <sub>4</sub>	m <sup>3</sup> /h	3,125	5	7,875	12,5	20	31,25
Ciągły strumień objętości	Q <sub>3</sub>	m <sup>3</sup> /h	2,5	4	6,3	10	16	25
Pośredni strumień objętości	Q <sub>2</sub>	m <sup>3</sup> /h	40	64	100,8	160	256	400
Minimalny strumień objętości	Q <sub>1</sub>	m <sup>3</sup> /h	25	40	63	100	160	250
Czułość	l/h		6	6	10	10	20	20
Minimalny odczyt	l		0,05					
Maksymalny odczyt	m <sup>3</sup>		99,999					
Maksymalne ciśnienie pracy	bar		16					

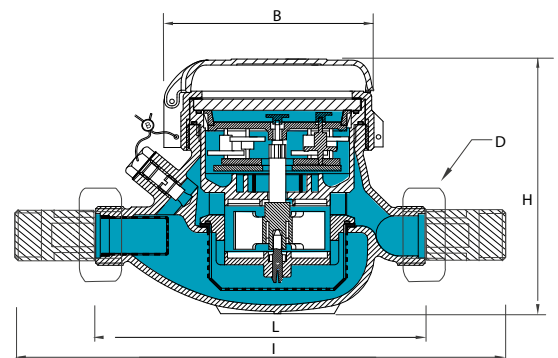


## Pozycje montażowe



## Wymiary i waga

Średnica	mm in	15 (1/2")	20 (3/4")	25 (1")	32 (1 1/4")	40 (1 1/2")	50 (2")
L	mm	145-165-190	190	260	260	300	300
l	mm	225-245-270	290	360	380	440	460
H	mm	109	111	117	117	153	172
B	mm	100	100	104	104	126	160
D (Gwint)	mm	3/4"	1"	1 1/4"	1 1/2"	2"	2 1/2"
Waga	kg	1,35	1,45	2,04	2,11	4,58	7,25



Gwint - EN ISO 228-1:2000

DN50 dostępny w wersji kołnierzej zgodnie z ISO 7005-2 / EN 1092-2 PN16