

CPR-M3

Jednostrumieniowy
Mokrobieżny



Wodomierz jednostrumieniowy - mokrobieżny

Wodomierz jednostrumieniowy, mokrobieżny wyposażony w obrotową kłapkę (360°), zabezpieczającą przed dostępem światła oraz uszkodzeniem. Licznik posiada charakterystyczny zanurzony w wodzie mechanizm liczydła. Całkowita obojętność na działanie pola magnetycznego wynika z konstrukcji wodomierza mokrobieżnego, wyposażonego w sprzęgło mechaniczne – połączenie mechaniczne przekazujące napęd z wirnika na liczydło. Dodatkowa osłona tarczy liczydła oraz wzmocniony korpus wodomierza uniemożliwiają próbę ingerencji we wskazania licznika. Zastosowanie materiałów konstrukcyjnych pierwszej jakości, stanowi gwarancję trwałości wodomierza. Urządzenie produkowane jest w klasie dokładności MID R160-H, R-100V oraz R100-HV, w wersji do wody zimnej (30°C) oraz do wody ciepłej (90°C) w średnicach 1/2" i 3/4". Model CPR-M3 zgodnie z Atestem Higienicznym jest dopuszczony do pomiaru zużycia wody przeznaczonej do spożycia.



Dostępna wersja dla
cieplej wody 30-90°C



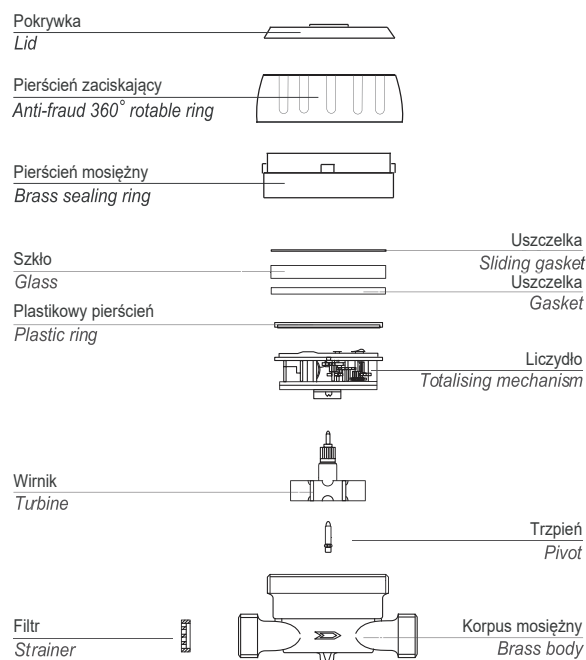
Deklarowane parametry według normy PN-EN14154

- klasa temperaturowa: T30, T50, T90
- klasa straty ciśnienia: $\Delta p63$
- klasa ciśnieniowa: MAP16
- klasa odporności na zaburzenia przepływu po stronie dopływu: U0
- klasa odporności na zaburzenia przepływu po stronie odpływu: D0

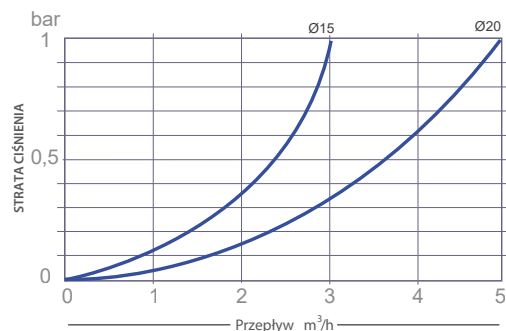
Mokrobieżny, jednostrumieniowy MID R160-H, R100-V; MID R100-HV, Zimna woda 30°C, Ciepła woda 90°C

Charakterystyka techniczna:

Średnica		DN	mm in	15 (1/2")	20 (3/4")
	Przepływ maksymalny	Q ₄	m ³ /h	3.12	5
	Ciągły strumień objętości	Q ₃	m ³ /h	2.5	4
R = 100HV	Pośredni strumień objętości	Q ₂	l/h	40	64
	Minimalny strumień objętości	Q ₁	l/h	25	40
R = 160H	Pośredni strumień objętości	Q ₂	l/h	25	40
	Minimalny strumień objętości	Q ₁	l/h	15.63	25
	Odczyt minimalny		l	0,05	
	Odczyt maksymalny		m ³	99.999	
	Maksymalne dopuszczalne ciśnienie		bar	16	



Pozycje montażu:



Wymiary i waga:

Średnica		mm in	15 (1/2")	20 (3/4")
L		mm	110	130
l		mm	190	228
H		mm	80	80
h		mm	18	18
B		mm	80	80
D	Gwint	in	3/4"	1"
Waga	ze śrubkami	kg	0,76	0,93
	bez śrubek	kg	0,62	0,69

