

GSD8

Jednostrumieniowy
Suchobieżny



Dostępna wersja do
cieplej wody 30-90°C

Wodomierz jednostrumieniowy - suchobieżny z 8-bębnowym liczydłem

Wodomierz jednostrumieniowy, suchobieżny wyposażony w ośmiobębnowe liczydło obracane o 360°. Urządzenie napędzane jest za pośrednictwem wzmocnionego, czteropolowego sprzęgła magnetycznego, które eliminuje jego zerwanie oraz poślizg. Dodatkowo zwiększa dokładność pomiaru wodomierza poprzez utrzymanie wirnika w hydromagnetycznym balansie. Kamień szafirowy, który jest umiejscowiony w podporze mechanizmu liczydła zapewnia urządzeniu większą czułość metrologiczną na niskie przepływy wody oraz wydłuża trwałość licznika.

Wodomierz produkowany jest według dyrektywy 2004/22/WE w wersji z pierścieniem zaciskowym. Opcjonalnie wodomierz na życzenie klienta może być wyposażony w pierścień antymagnetyczny. Występuje w zakresie pomiarowym R160-H lub R100-H i R50-V (MID) zarówno do wody zimnej (30°C) jak również do wody ciepłej (90°C) w średnicach 1/2" i 3/4". Model GSD8 zgodnie z Atestem Higienicznym jest dopuszczony do pomiaru zużycia wody przeznaczonej do spożycia.



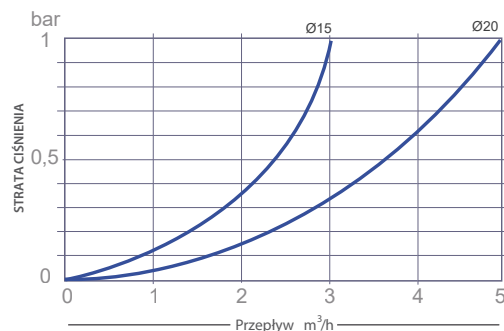
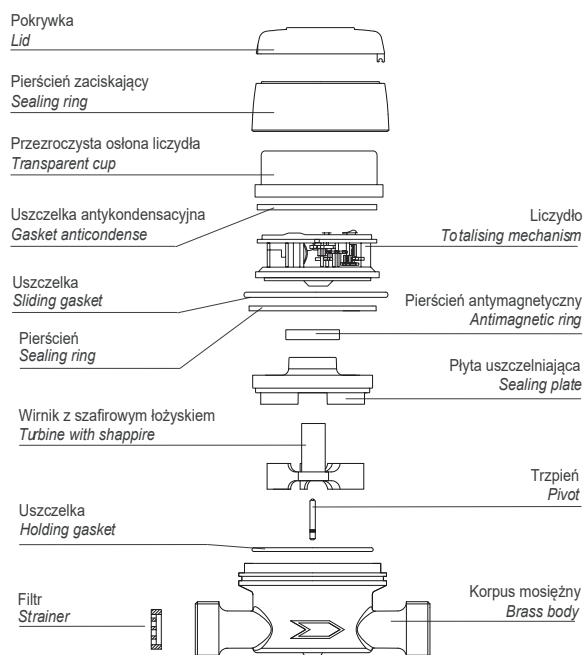
Deklarowane parametry według normy PN-EN14154

- klasa temperaturowa: T30, T30/90
- klasa straty ciśnienia: Δp_{25}
- klasa ciśnieniowa: MAP16
- klasa odporności na zaburzenia przepływu po stronie dopływu: U0
- klasa odporności na zaburzenia przepływu po stronie odpływu: D0
- zakres pomiarowy wodomierza: R160-H, R50-V lub R100-H, R50-V

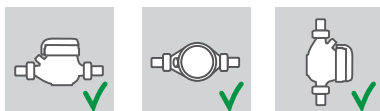
Suchobieżny, jednostrumieniowy MID R160-H, R100-H, R50-V, Zimna woda 30°C, Ciepła woda 90°C

Charakterystyka techniczna:

Średnica		DN	mm in	15 (1/2")	15 (1/2")	20 (3/4")
	Przepływ maksymalny	Q ₄	m ³ /h	2.0	3.12	5
	Ciągły strumień objętości	Q ₃	m ³ /h	1.6	2.5	4
R = 160H	Pośredni strumień objętości	Q ₂	l/h	-	25	40
	Minimalny strumień objętości	Q ₁	l/h	-	16	25
R = 100H	Pośredni strumień objętości	Q ₂	l/h	25	40	64
	Minimalny strumień objętości	Q ₁	l/h	16	25	40
R = 50V	Pośredni strumień objętości	Q ₂	l/h	51	80	128
	Minimalny strumień objętości	Q ₁	l/h	32	50	80
	Odczyt minimalny	l		0,05		
	Odczyt maksymalny	m ³		99.999		
	Maksymalne dopuszczalne ciśnienie	bar		16		



Pozycje montażu:



Wymiary i waga:

Średnica		mm in	15 (1/2")	20 (3/4")
L	mm		110	130
l	mm		190	228
H	mm		73/71	73/75
h	mm		18	18
B	mm		85	85
D Gwint	mm		3/4"	1"
Waga	ze śrubkami	kg	0,65	0,85
	bez śrubków	kg	0,50	0,50

Gwint - Threading EN ISO 228-1:2000

